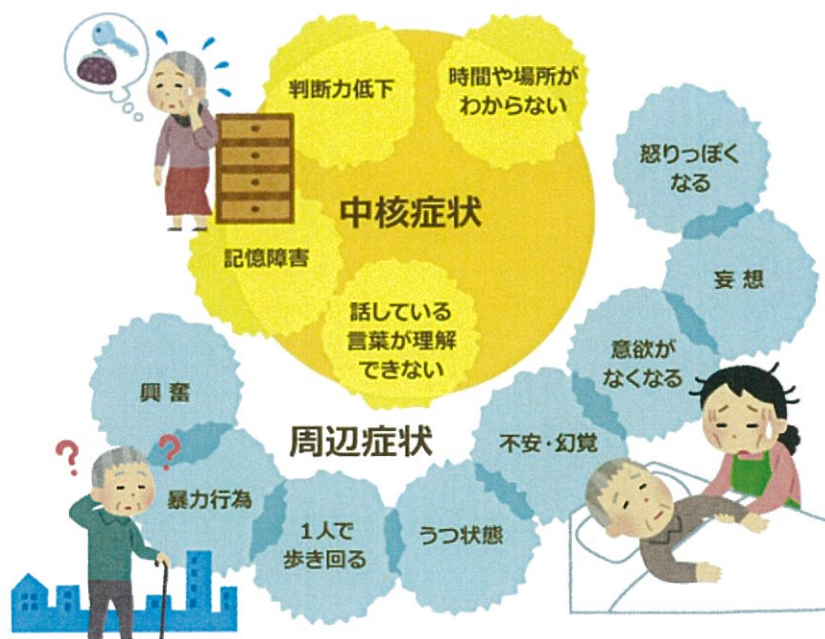




認知症専門棟

今後ますます増え続ける認知症の方への適切なケアが社会の共通課題となっています。



■ 認知症専門棟とは

認知症のため、日常生活になんらかの支障があり支援が必要な方に対し、認知症ケア専門の研修を修了したスタッフを配置し、一人ひとりのご利用者の個性や心身の状況、生活歴などを把握し、日常生活の援助を行う専門棟です。

■ 認知症専門棟の役割

- ① 認知症を治すのではなく、認知症であっても、普通に暮らせるようになることが目標です。
- ② 基本的には半年から1年くらいかけて、穏やかで安心できる環境をつくり、ゆっくりと周辺症状を落ち着かせ、明るく笑顔で楽しく過ごせるよう、また自分でできることはなるべく自分でいき、自発的に、かつ安全に過ごせるように援助します。
- ③ そして、再び住み慣れた自宅に帰っていただけるよう、あるいはグループホームなどの施設にスムーズに移っていただけるよう支援します。



■ 認知症専門棟ケア内容

- ① ケアの継続性を重視し、スタッフが一人一人の入所者について個性、心身の状況、生活歴などを具体的に把握した上で、その日常生活上の活動を適切に援助します。
- ② 入所者10人を標準単位とし、固定した介護職員又は看護職員を配置（ユニット形式）。
- ③ 認知機能向上を目的にした脳活性リハビリ・機能訓練・レクリエーションを行います。

■ 入所判定基準

(1)	認知症日常生活自立度が概ねⅢa以上の方。※1
(2)	認知症による介護負担が増大し、しばらくの期間入所してリハビリ・生活リハビリを受けながら、在宅復帰、あるいは施設を探していきたいと希望されている方。
(3)	主介護者が病気や事故で自宅での介護ができなくなったなど、緊急的対応が必要な方。あるいは介護負担の軽減を希望されている方。
(※1)	他の入所者や職員に対し、暴力行為やセクハラ行為等があり、集団生活の適応が著しく困難であると判断した場合は入所をお断りすることがあります。



■ 認知症専門知識を有する職員

- ・ 田部（認知症介護指導者・上級認知症ケア専門士・看護師）
- ・ 溝上（認知症ケア専門士・介護福祉士・介護支援専門員）
- ・ 認知症介護実践研修（リーダー研修・実践者研修）修了者 6名



■ お問い合わせ

〒754-1277 山口県山口市阿知須 4165 番地 3
医療法人 協愛会
老人保健施設 ニューライフあじす
電話 0836-65-5077
FAX 0836-65-5455
支援相談員：鉄賀

